



SINGLE SIDED

POLO SHIRT

CATALOGUE

A SHIRT CATERERS WILAN SIRR
NY TTS 38AY 3860

POLO SHIRT









The logo features the letters 'QBC' in a stylized, rounded font. The 'Q' is red, the 'B' is blue, and the 'C' is red. Below this, the word 'POLO' is written in a bold, white, sans-serif font.

POLO KENTUCKY

- Polo tecnica a manica corta con disegno in tinta unita.
- Realizzata in tessuto tecnico piqué traspirante che favorisce una rapida asciugatura e l'eliminazione del sudore.
- Colletto con chiusura centrale con due bottoni tono su tono.
- colletto e polsini in tricot che aderiscono comodamente.
- Doppie cuciture su orlo e maniche che ne aumentano la resistenza.
- Metodi di personalizzazione idonei: sublimazione su bianco, serigrafia, ricamo, transfer, patch.
- Ideale per attività fisiche, come abbigliamento sportivo e abbigliamento promozionale.



	ADULTO				
TAGLIE	S	M	L	XL	XXL
LUNGO	69	72	75	78	81
LARGHEZZA	51	54	57	60	63

 SEC. VELOCE
 SUBLIMAZ.
 POLIESTERE 100%
 DENSIDAD 170 q/m2
 PZ x CARTON 50
 PZ x BUSTA 5



* Complemento per uomo Zaino MATTHEW (pagina 341).



POLO ULISES

- Polo a manica corta con design a tinta unita.
- Realizzata in tessuto piqué, misto cotone/poliestere, resistente e durevole.
- Colletto con abbottonatura centrale con due bottoni tono su tono.
- Colletto e polsini delle maniche in tricot che si adattano comodamente.
- doppia cucitura sul fondo per aumentarne la resistenza.
- Include un taschino da cucire per evidenziare il brand, metodi di personalizzazione idonei: serigrafia, ricamo, trasferimento, patch.
- Ideale come abbigliamento da lavoro e abbigliamento promozionale.

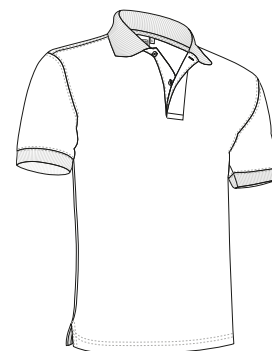


TAGLIE	ADULTO					GRANDE
	S	M	L	XL	XXL	
LUNGO	69	72	75	78	81	84
LARGHEZZA	51	54	57	60	63	66



POLO PATROL

- Polo a manica corta, una delle nostre polo più vendute per l'imbattibile rapporto qualità-prezzo e per l'ampia varietà di colori.
- Realizzata in tessuto piqué 100% cotone, morbido e confortevole.
- Colletto con chiusura centrale con due bottoni tono su tono.
- Colletto e polsini in tricot che si adattano comodamente.
- Doppie cuciture sul fondo per aumentarne la resistenza e spacchetti laterali per un maggiore comfort.
- Include un taschino da cucire, metodi di personalizzazione idonei: serigrafia, ricamo, trasferimento, patch.
- Ideale come abbigliamento da lavoro, abbigliamento promozionale e abbigliamento casual.



	RAGAZZO					ADULTO					$\frac{3}{4}$ 3XL	$\frac{3}{4}$ 4XL
TAGLIE	2	3	4/5	6/8	10/12	S	M	L	XL	XXL	3XL	4XL
LUNGO	41	46	51	55	60	65	69	73	77	81	84	87
LARGHEZZA	33	36	39	42	45	48	52	56	59	62	66	70

COTONE 100%
 DENSIDAD 220 q/m²
 PZ x CARTON 50
 PZ x BUSTA 5



*Grigio melange: 98% cotone, 2% viscosa. / **Marengo melange: 85% cotone, 15% viscosa.

POLO HAMBURGO

- Polo a manica corta in tinta unita.
- Realizzata in tessuto piqué, misto cotone/poliestere, resistente e durevole.
- Colletto con abbottonatura centrale con tre bottoni tono su tono.
- Colletto e giromaniche in tricot che si adattano comodamente.
- Doppie cuciture sull'orlo per una maggiore resistenza e spacchetti laterali per un maggiore comfort.
- Include una tasca da cucire.
- Metodi di personalizzazione idonei: serigrafia, ricamo, trasferimento, patch.
- Ideale come abbigliamento da lavoro e abbigliamento promozionale.



	ADULTO					3	3XL
TAGLIE	S	M	L	XL	XXL		3XL
LUNGO	51	54	57	60	63		66
LARGHEZZA	69	72	75	78	81		84



POLO YACHT

- Polo tecnica con manica corta e design in tinta unita.
- Realizzata in tessuto tecnico piqué di poliestere con fibra lobulare che favorisce l'eliminazione del sudore attraverso i suoi canali e trattamento antibatterico che riduce la proliferazione degli odori.
- Collo alla coreana con tre bottoni tono su tono.
- Doppie cuciture sul fondo per aumentarne la resistenza e spacchetti laterali per un maggiore comfort.
- Cuciture rinforzate su maniche e giromanica che ne aumentano la resistenza.
- Metodi di personalizzazione idonei: serigrafia, ricamo, transfer, patch.
- Ideale come abbigliamento da lavoro, abbigliamento promozionale e abbigliamento casual.



	ADULTO					GRANDE
TAGLIE	S	M	L	XL	XXL	3XL
LUNGO	51	54	57	60	63	66
LARGHEZZA	67	70	73	76	79	82

POLIESTERE 100%
 DENSIDAD 190 g/m²
 PZ x CARTON 40
 PZ x BUSTA 1

ANTIBAT.
 SEC. VELOCE
 SUBLIMAZ.

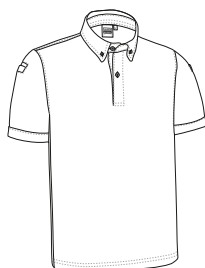


* Complemento per uomo Pantaloni chino MARTIN (pagina 219).



POLO WISCONSIN

- Polo tecnica con manica corta e design in tinta unita.
- Realizzata in tessuto tecnico piqué di poliestere con fibra lobulare che favorisce l'evacuazione del sudore attraverso i suoi canali e trattamento antibatterico che riduce la proliferazione dei cattivi odori.
- Colletto a camicia con bottoni sui risvolti e chiusura centrale con due bottoni, tutti in tono.
- Maniche con orlo esterno e doppia cucitura che ne aumenta la resistenza.
- Tasca nascosta su entrambe le maniche per riporre le penne.
- Metodi di personalizzazione idonei: sublimazione, serigrafia, ricamo, trasferimento, patch.
- Ideale come abbigliamento da lavoro e divisa da lavoro.



	ADULTO					GRANDE
TAGLIE	S	M	L	XL	XXL	3XL
LUNGO	69	72	75	78	81	84
LARGHEZZA	51	54	57	60	63	66

POLIESTERE 100%
 DENSIDAD 190 g/m²
 PZ x CARTON 40
 PZ x BUSTA 1

ANTIBAT.
 SEC. VELOCE
 SUBLIMAZ.



* Complemento per uomo Pantaloni ROBLE (pagina 224).



* Complemento per le donne Borsa EXPO (pagina 394).

POLO VALLEY

- Polo da donna a manica corta, vestibilità slim e design in tinta unita.
- Realizzata in tessuto 100% cotone, morbido e confortevole.
- Colletto con chiusura da destra a sinistra con abbottonatura centrale e due bottoni tono su tono.
- Colletto in piqué lavorato a maglia che veste comodamente.
- Doppie cuciture sul fondo per aumentarne la resistenza e spacchetti laterali per un maggiore comfort.
- Include un taschino da cucire, metodi di personalizzazione idonei: serigrafia, ricamo, transfer, patch.
- Ideale come abbigliamento da lavoro e abbigliamento promozionale.



	DONNA					
TAGLIE	XS	S	M	L	XL	XXL
LUNGO	58	59	62	65	68	71
PETTO	46	48	50	52	55	58
GIROVITA	40	42	44	46	49	52



POLO VEGA

- Polo da donna senza maniche, vestibilità slim e design in tinta unita.
- Realizzata in tessuto piqué 100% cotone, morbido e confortevole.
- Colletto con chiusura da destra a sinistra con abbottonatura centrale e due bottoni tono su tono.
- Colletto e giromanica in tessuto a maglia che si adatta comodamente.
- Doppie cuciture sul fondo per aumentarne la resistenza e spacchetti laterali per un maggiore comfort.
- Include taschino da cucire, metodi di personalizzazione idonei: serigrafia, ricamo, transfer, patch.
- Ideale come abbigliamento da lavoro e abbigliamento promozionale.



	DONNA					
TAGLIE	XS	S	M	L	XL	XXL
LUNGO	58	60	62	64	67	70
PETTO	46	48	50	52	55	58
GIROVITA	40	42	44	46	49	52

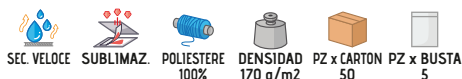


POLO CALIFORNIA

- Polo tecnica con manica corta e taschino.
- Realizzata in tessuto tecnico piqué traspirante che si asciuga rapidamente ed elimina il sudore.
- Colletto con chiusura centrale con due bottoni tono su tono.
- Colletto e polsini delle maniche in tricot che si adattano comodamente.
- Tasca rinforzata sul petto a sinistra per tenere tutto a portata di mano ed evidenziare il brand.
- Metodi di personalizzazione idonei: sublimazione, serigrafia, ricamo, transfer, patch.
- Ideali per attività fisiche, e come abbigliamento da lavoro, abbigliamento promozionale e abbigliamento sportivo.



	ADULTO				
TAGLIE	S	M	L	XL	XXL
LUNGO	69	72	75	78	81
LARGHEZZA	51	54	57	60	63



POLO NEPTUNO

- Polo con manica corta e taschino.
- Realizzata in maglia piqué, misto cotone/poliestere, resistente e durevole.
- Colletto con chiusura centrale con due bottoni tono su tono.
- Colletto e polsini maniche in tricot che si adattano comodamente.
- Tasca rinforzata sul lato sinistro del petto per tenere tutto a portata di mano ed evidenziare il brand.
- Metodi di personalizzazione idonei: serigrafia, ricamo, transfer, patch.
- Ideale come abbigliamento da lavoro e abbigliamento sportivo.



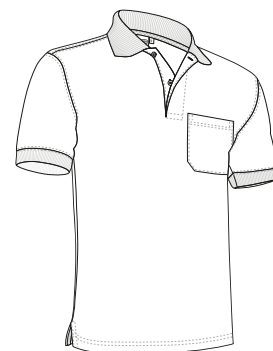
	ADULTO				
TAGLIE	S	M	L	XL	XXL
LUNGO	64	68	72	76	80
LARGHEZZA	49	52	56	60	64



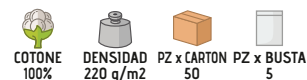
* Complemento per uomo Pantaloni chino MARTIN (pagina 219).

POLO HAWK

- Polo a manica corta con taschino.
- Realizzata in tessuto piqué 100% cotone, morbido e confortevole.
- Colletto e polsini maniche in maglia che si adattano comodamente.
- Doppie cuciture sul fondo per aumentarne la resistenza e spacchetti laterali per un maggiore comfort.
- Tasca rinforzata sul petto a sinistra per avere tutto a portata di mano ed evidenziare il brand.
- Metodi di personalizzazione idonei: serigrafia, ricamo, trasferimento, patch.
- Ideale come abbigliamento da lavoro e abbigliamento



TAGLIE	ADULTO					$\frac{3}{4}$ 3XL	$\frac{1}{4}$ 4XL
	S	M	L	XL	XXL	3XL	4XL
LUNGO	65	69	73	77	81	84	87
LARGHEZZA	48	52	56	59	62	66	69



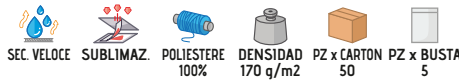
*Grigio melange: 98% cotone, 2% viscosa.

POLO SAGANO

- Polo tecnica con manica corta e design con sottili bande colorate a contrasto su colletto e maniche.
- Realizzata in tessuto tecnico piqué traspirante che favorisce una rapida asciugatura e l'eliminazione del sudore.
- Colletto con chiusura centrale con due bottoni tono su tono.
- Colletto e polsini in tricot che si adattano comodamente.
- doppia cucitura sul fondo che ne aumenta la resistenza.
- Metodi di personalizzazione idonei: sublimazione su bianco, serigrafia, ricamo, transfer, patch.
- Ideale per attività fisiche, come abbigliamento sportivo e abbigliamento promozionale.



	ADULTO				
TAGLIE	S	M	L	XL	XXL
LUNGO	69	72	75	78	81
LARGHEZZA	51	54	57	60	63



Indumenti che contengono più di un colore devono essere lavati a freddo, con più attenzione, utilizzando un detergente adatto. Asciugare immediatamente non lasciare in ammollo.

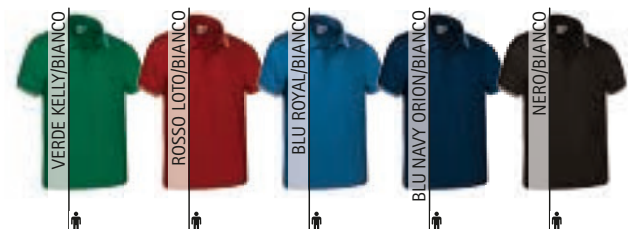
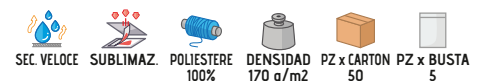


POLO JAGUAR

- Polo tecnica con manica corta e design con sottili bande colorate a contrasto su colletto e maniche.
- Realizzata in tessuto tecnico piqué traspirante che favorisce una rapida asciugatura e l'eliminazione del sudore.
- Colletto con chiusura centrale con due bottoni tono su tono.
- Colletto e polsini in tricot che aderiscono comodamente.
- doppia cucitura sull'orlo che ne aumenta la resistenza.
- Metodi di personalizzazione idonei: serigrafia, ricamo, transfer, patch.
- Ideale per attività fisiche, come abbigliamento sportivo e abbigliamento promozionale.



	ADULTO				
TAGLIE	S	M	L	XL	XXL
LUNGO	69	72	75	78	81
LARGHEZZA	51	54	57	60	63



Indumenti che contengono più di un colore devono essere lavati a freddo, con più attenzione, utilizzando un detergente adatto. Asciugare immediatamente non lasciare in ammollo.

POLO MAASTRICHT

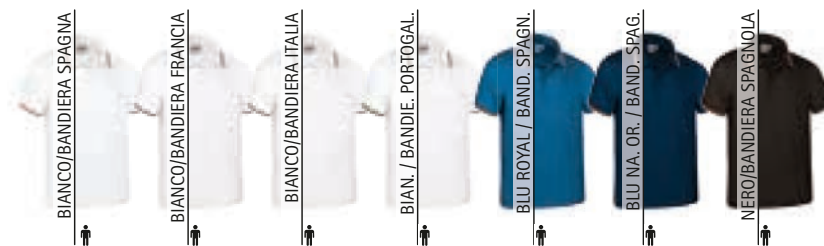
- Polo tecnica con manica corta e design con bandiera su colletto e maniche.
- Realizzata in tessuto tecnico piqué traspirante che favorisce una rapida asciugatura e l'eliminazione del sudore.
- Colletto con chiusura centrale con due bottoni tono su tono.
- Colletto e polsini in tricot che si adattano comodamente.
- Doppia cucitura sull'orlo che ne aumenta la resistenza.
- Metodi di personalizzazione idonei: sublimazione su bianco, serigrafia, ricamo, transfer, patch.
- Ideale per attività fisiche e come abbigliamento sportivo.



	ADULTO				
TAGLIE	S	M	L	XL	XXL
LUNGO	69	72	75	78	81
LARGHEZZA	51	54	57	60	63

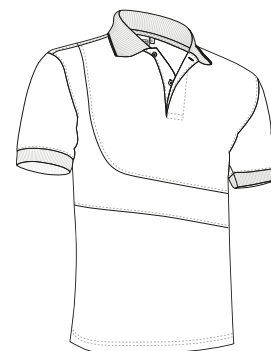


* Complemento per uomo Pantaloncino MILAN (pagina 75). * Complemento per le donne Pantaloncino MILAN (pagina 75).



POLO PARTNER

- Polo tecnica a manica corta con originale disegno tricolore.
- realizzata in tessuto tecnico piqué traspirante che favorisce una rapida asciugatura e l'eliminazione del sudore.
- Polo con colori vivaci nella parte superiore abbinati in contrasto al bianco nella parte centrale e al colore scuro nella parte inferiore.
- Colletto con chiusura centrale con due bottoni in tinta con la parte superiore.
- colletto e polsini maniche in tricot che si adattano comodamente.
- Metodi di personalizzazione idonei: serigrafia, ricamo, trasferimento, patch.
- Ideale per attività fisiche, e come abbigliamento sportivo e abbigliamento promozionale.



	ADULTO				
TAGLIE	S	M	L	XL	XXL
LUNGO	51	54	57	60	63
LARGHEZZA	69	72	75	78	81



* Complemento per uomo Pantaloncino MILAN (pagina 75).



POLO STRATEGY

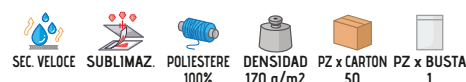


* Complemento per uomo Pantaloncino MILAN (pagina 75).

- Polo tecnica a manica corta con design bicolore.
- Realizzata in tessuto tecnico piqué traspirante che si asciuga rapidamente e facilita l'eliminazione del sudore.
- Colore a contrasto all'interno dell'abbottonatura del colletto, delle bande laterali e dell'interno delle maniche, che la rende facilmente abbinabile ad altri capi.
- Colletto con chiusura centrale della patta con due bottoni tono su tono.
- Doppie cuciture sul fondo e sulle maniche che ne aumentano la resistenza.
- Metodi di personalizzazione idonei: sublimazione su bianco, serigrafia, ricamo, transfer, patch.
- Ideali per attività fisiche e sportive.



TAGLIE	ADULTO				
	S	M	L	XL	XXL
LUNGO	51	54	57	60	63
LARGHEZZA	69	72	75	78	81



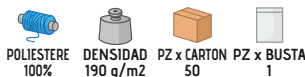
Indumenti che contengono più di un colore devono essere lavati a freddo, con più attenzione, utilizzando un detergente adatto. Asciugare immediatamente non lasciare in ammollo.

POLO ACE

- Polo tecnica a manica corta bicolore.
- Realizzata in tessuto tecnico piqué di poliestere con fibra lobulare che favorisce l'evacuazione del sudore attraverso i suoi canali e trattamento antibatterico che riduce la proliferazione dei cattivi odori.
- Colletto con chiusura centrale a mezza zip che garantisce un'ulteriore ventilazione.
- Doppie cuciture su orlo e maniche che ne aumentano la resistenza.
- Metodi di personalizzazione idonei: sublimazione su bianco, serigrafia, ricamo, transfer, patch.
- Ideale per praticare attività fisica, come abbigliamento sportivo e abbigliamento promozionale.



TAGLIE	ADULTO				
	S	M	L	XL	XXL
LUNGO	64	67	70	73	76
LARGHEZZA	51	54	57	60	63

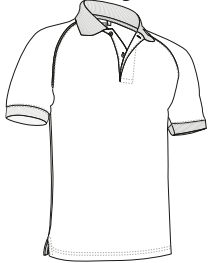


* Complemento per uomo Pantaloncino COLLEGE (pagina 72).

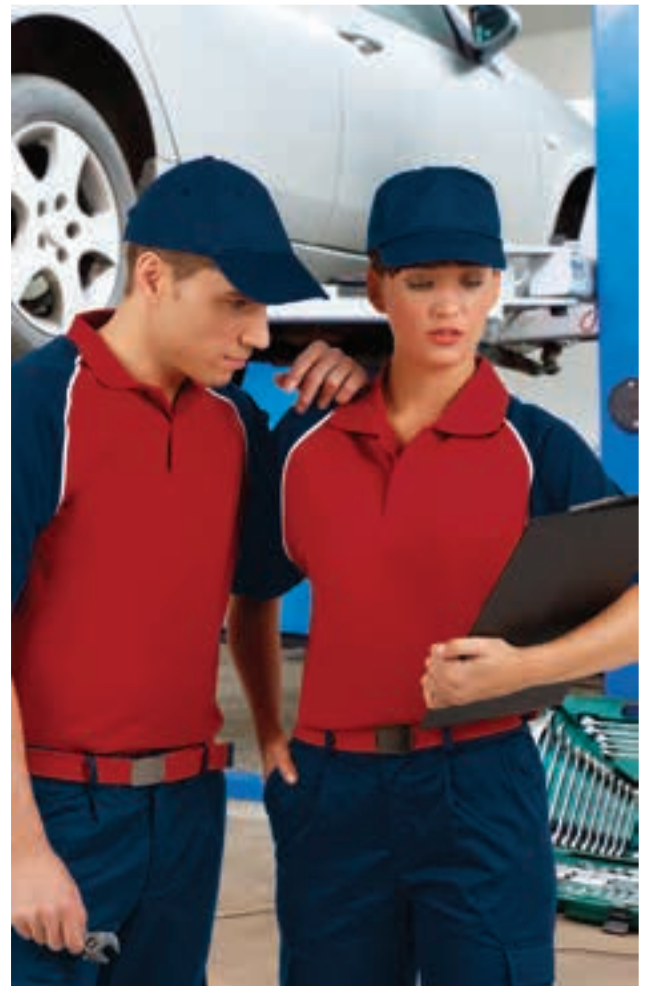
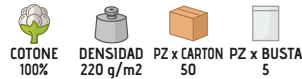
Indumenti che contengono più di un colore devono essere lavati a freddo, con più attenzione, utilizzando un detergente adatto. Asciugare immediatamente non lasciare in ammollo.

POLO VENUR

- Polo a manica corta con design a contrasto.
- Realizzata in morbido e confortevole tessuto piqué 100% cotone.
- Colletto e polsini delle maniche in maglia con abbottonatura centrale e due bottoni.
- Maniche raglan combinate con vivo a contrasto.
- Doppia cucitura sull'orlo inferiore per una maggiore resistenza e spacchetti laterali per un maggiore comfort.
- Include una tasca da cucire.
- Metodi di personalizzazione idonei: serigrafia, ricamo, trasferimento, patch.
- Ideale come abbigliamento da lavoro, abbigliamento casual, abbigliamento sportivo e abbigliamento promozionale.



	ADULTO				
TAGLIE	S	M	L	XL	XXL
LUNGO	65	69	73	77	81
LARGHEZZA	48	52	56	59	62



* Complemento per uomo Cappellino TORONTO (pagina 291)Cintura BROOKLYN (pagina 346)Pantaloni FORCE (pagina 226). * Complemento per le donne Cappellino PROMOTION (pagina 286)Cintura BROOKLYN (pagina 346)Pantalone donna ADVANCE (pagina 220).

Indumenti che contengono più di un colore devono essere lavati a freddo, con più attenzione, utilizzando un detersivo adatto. Asciugare immediatamente non lasciare in ammollo.

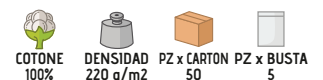


POLO GOLF

- Polo a manica corta con righe colorate a contrasto su colletto e maniche.
- Realizzata in tessuto piqué 100% cotone, morbido e confortevole.
- Colletto con chiusura a mezza zip per una maggiore ventilazione.
- Colletto e polsini delle maniche in tricot per una vestibilità confortevole.
- Doppie cuciture sull'orlo per una maggiore resistenza e spacchetti laterali per un maggiore comfort.
- Include un taschino da cucire, metodi di personalizzazione idonei: serigrafia, ricamo, trasferimento, patch.
- Ideale come abbigliamento da lavoro, abbigliamento promozionale e abbigliamento sportivo.



	ADULTO				
TAGLIE	S	M	L	XL	XXL
LUNGO	65	69	73	77	81
LARGHEZZA	48	52	56	59	62



* Complemento per le donne Pantaloni chino donna ALESSIA (pagina 220). * Complemento per uomo Pantaloni chino ALEXANDER (pagina 219).

*Grigio melange: 98% cotone, 2% viscosa.

Indumenti che contengono più di un colore devono essere lavati a freddo, con più attenzione, utilizzando un detersivo adatto. Asciugare immediatamente non lasciare in ammollo.

POLO COMBI

- Polo a manica corta con disegno coordinato sul colletto e sulle maniche.
- Realizzata in tessuto piqué 100% cotone, morbido e confortevole.
- Colletto con chiusura centrale con due bottoni in tinta.
- colletto e polsini delle maniche in tricot che si adattano comodamente.
- Doppia cucitura sull'orlo per una maggiore resistenza e spacchetti laterali per un maggiore comfort.
- Include un taschino da cucire, metodi personalizzazione idonei: serigrafia, ricamo, trasferimento, patch.
- Ideale come abbigliamento da lavoro, abbigliamento promozionale e abbigliamento sportivo.



	♀	ADULTO				
TAGLIE	S	M	L	XL	XXL	
LUNGO	65	69	73	77	81	
LARGHEZZA	48	52	56	59	62	

COTONE 100%
 DENSIDAD 220 g/m2
 PZ x CARTON 50
 PZ x BUSTA 5



* Complemento per uomo Pantaloncino COLLEGE (pagina 72).



POLO TYPHOON

- Polo tecnica con manica corta, taschino e design bicolore.
- Realizzata in tessuto tecnico piqué traspirante per un'asciugatura rapida e facilitare l'eliminazione del sudore.
- Tasca, maniche, colletto e carré in colore scuro, abbinati a un colore a contrasto sul corpo.
- Colletto e polsini in tricot che si adattano comodamente.
- Tasca rinforzata sul petto a sinistra per avere tutto a portata di mano ed evidenziare il brand.
- Metodi di personalizzazione idonei: serigrafia, ricamo, trasferimento, patch.
- Ideale come abbigliamento da lavoro, abbigliamento promozionale e abbigliamento sportivo.



TAGLIE	ADULTO					
	S	M	L	XL	XXL	3XL
LUNGO	69	72	75	78	81	84
LARGHEZZA	51	54	57	60	63	66

 SEC. VELOCE
 POLIESTERE 100%
 DENSIDAD 170 g/m²
 PZ x CARTON 50
 PZ x BUSTA 1



* Complemento per uomo Short BAYWATCH (pagina 73).

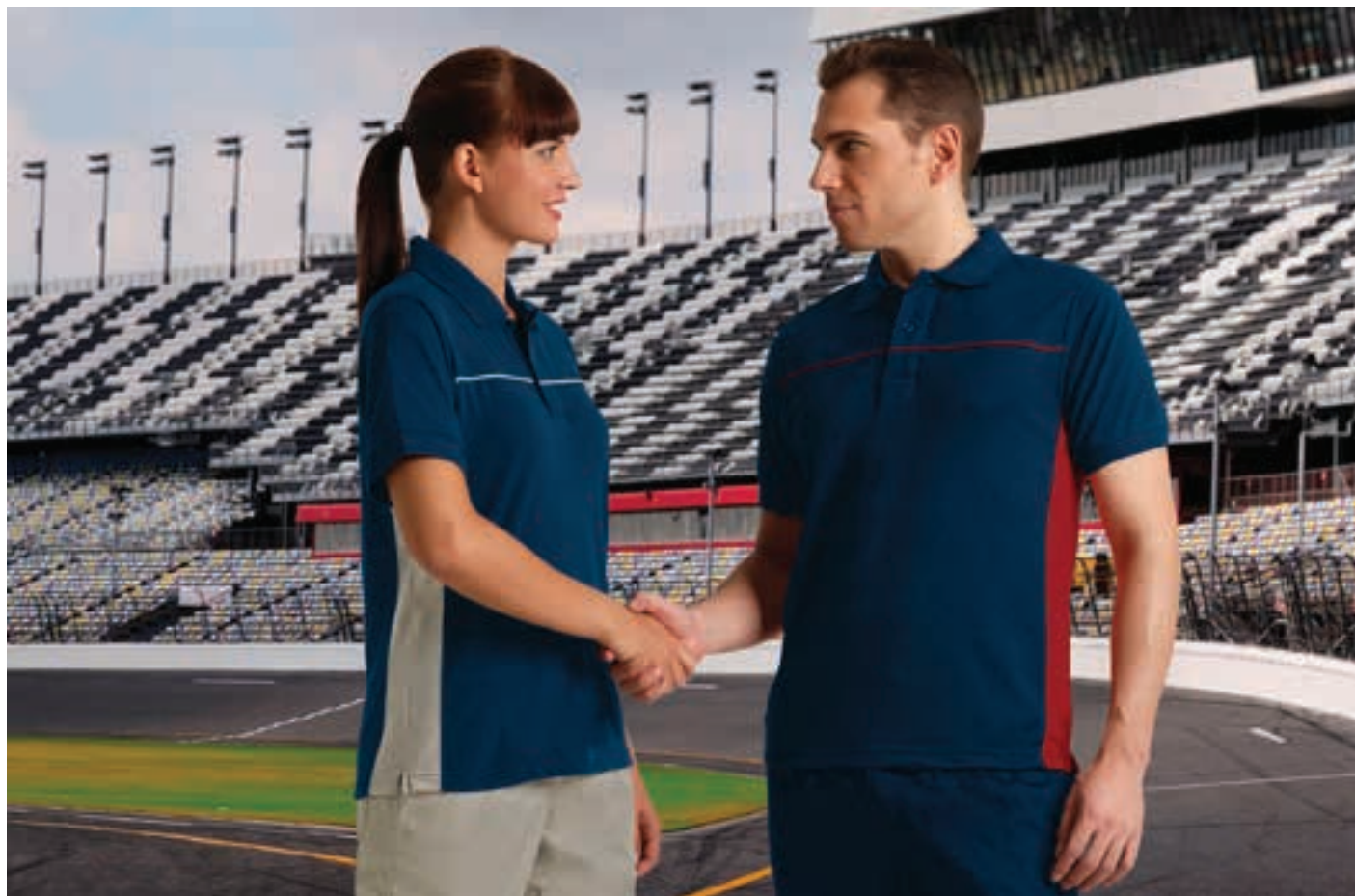


POLO THUNDER

- Polo a manica corta con design bicolore.
- Realizzata in tessuto piqué, misto cotone/poliestere, resistente e durevole.
- Colori neutri come base abbinati a colori vivaci sulle bande laterali e sul vivo sul petto.
- Colletto con abbottonatura centrale e due bottoni tono su tono.
- Doppie cuciture sul fondo per aumentarne la resistenza e spacchetti laterali per un maggiore comfort.
- Metodi di personalizzazione idonei: serigrafia, ricamo, transfer, patch.
- Ideale come divisa da lavoro e da abbinare al resto della linea Thunder: t-shirt, pantaloni, felpa, gilet, ecc.



TAGLIE	ADULTO					GRANDE
	S	M	L	XL	XXL	
LUNGO	64	68	72	76	80	84
LARGHEZZA	48	52	56	59	62	65



* Complemento per le donne Pantaloni ROBLE (pagina 224). * Complemento per uomo Pantaloni THUNDER (pagina 225).



Indumenti che contengono più di un colore devono essere lavati a freddo, con più attenzione, utilizzando un detergente adatto. Asciugare immediatamente non lasciare in ammollo.

POLO M/CORTA HURRICANE

- Polo tecnica con manica corta e design bicolore.
- Realizzata in tessuto tecnico piqué di poliestere con fibra lobulare che favorisce l'evacuazione del sudore attraverso i suoi canali e trattamento antibatterico che riduce la proliferazione dei cattivi odori.
- Colletto a camicia con bottoni sul risvolto e chiusura centrale dell'abbottonatura con due bottoni, tutti in tono.
- Tasca nascosta sulla manica sinistra per riporre le penne.
- Doppie cuciture sul fondo per aumentarne la resistenza e spacchetti laterali per un maggiore comfort.
- Metodi di personalizzazione idonei: serigrafia, ricamo, trasferimento, patch.
- Ideale come abbigliamento da lavoro e divisa da lavoro.



TAGLIE	ADULTO					3XL
	S	M	L	XL	XXL	
LUNGO	51	54	57	60	63	66
LARGHEZZA	69	72	75	78	81	84



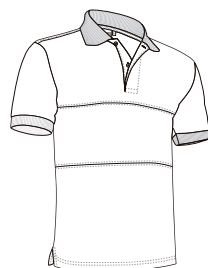
* Complemento per uomo Pantaloni ROBLE (pagina 224).





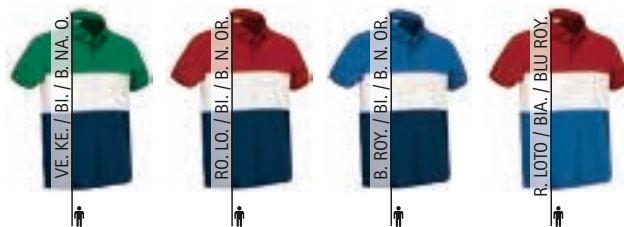
POLO VARSITY

- Polo tecnica manica corta in colori combinati.
- Realizzata in piqué tecnico traspirante que facilita l'ascugatura rapida e l'eliminazione del sudore.
- Formata da strisce di diverso colore tagliate e cucite con doppia cucitura per una migliore finitura.
- Scollo e giromaniche in tricot che si adatta comodamente.
- Cuciture interne sovrapposte che ne aumentano la resistenza e aperture laterali per un maggior confort.
- Metodi di personalizzazione idonei: serigrafia, ricamo, trasferimento, patch.
- Ideale come abbigliamento da lavoro, abbigliamento promozionale e abbigliamento sportivo.



TAGLIE	ADULTO				
	S	M	L	XL	XXL
LUNGO	69	72	75	78	81
LARGHEZZA	51	54	57	60	63

POLIESTERE 100%
 DENSIDAD 170 q/m²
 PZ x CARTON 40
 PZ x BUSTA 1



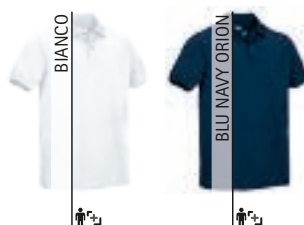
POLO TAMESIS

- Polo manica corta senza taschino e chiusura con bottoni a pressione metallici.
- Realizzata in piquet misto cotone con poliestere resistente e duraturo.
- Collo e giromaniche in maglia che si adattano comodamente.
- Collo chiuso da pettina centrale e due bottoni a pressione metallici, ideali per industrie alimentari.
- Cuciture interne rifinite che ne aumentano la resistenza.
- Metodi di personalizzazione idonei: serigrafia, ricamo, trasferimento, patch, ecc.
- Ideale come abbigliamento da lavoro e divisa per settore alimentare.



TAGLIE	ADULTO					GRANDE
	S	M	L	XL	XXL	
LUNGO	69	72	75	78	81	84
LARGHEZZA	51	54	57	60	63	66

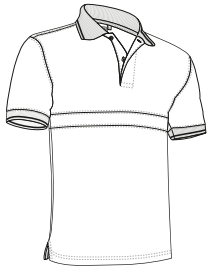
POLIESTERE 50%
 COTONE 50%
 DENSIDAD 220 q/m²
 PZ x CARTON 50
 PZ x BUSTA 5



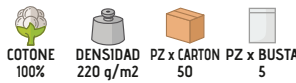
* Complemento per uomo Pantaloni BRODY (pagina 232).

POLO M/CORTA SERVER

- Polo a manica corta conforme alle organizzazioni della Protezione civile e dei Vigili del fuoco.
- Realizzata in tessuto piqué 100% cotone, morbido e confortevole.
- colore blu navy con banda orizzontale cucita a contrasto, rossa o arancione, all'altezza del petto.
- colletto e polsini delle maniche in maglia con sottile banda a contrasto, dello stesso colore della banda cucita.
- Doppie cuciture al fondo per aumentarne la resistenza e aperture laterali per un maggiore comfort.
- Include taschino da cucire, metodi di personalizzazione idonei: serigrafia, ricamo, trasferimento, patch.
- Ideale PER organizzazioni come la Protezione civile o i Vigili del fuoco, disponibile anche a manica lunga e in T-shirt.



TAGLIE	ADULTO					GRANDE
	S	M	L	XL	XXL	3XL
LUNGO	65	69	73	77	81	84
LARGHEZZA	48	52	56	59	62	65



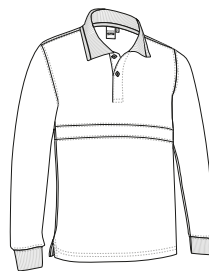
* Complemento per uomo Pantaloni CHISPA (pagina 227).

Indumenti che contengono più di un colore devono essere lavati a freddo, con più attenzione, utilizzando un detersivo adatto. Asciugare immediatamente non lasciare in ammollo.

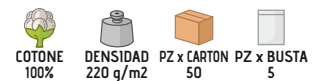


POLO M/LUNGA SERVER

- Polo a manica lunga conforme alle organizzazioni di protezione civile e dei vigili del fuoco.
- Realizzata in tessuto piqué 100% cotone, morbido e confortevole.
- Colore blu navy con banda orizzontale cucita con colore a contrasto, rosso o arancione, all'altezza del petto.
- Manica lunga con polsino a costine elasticizzato che si adatta comodamente.
- Doppia cucitura sul fondo per aumentarne la resistenza e aperture laterali per un maggiore comfort.
- Include un taschino da cucire, metodi di personalizzazione idonei: serigrafia, ricamo, trasferimento, patch.
- Ideale per l'uso da parte di organizzazioni come la protezione civile o i vigili del fuoco, disponibile anche in manica corta e T-shirt.



TAGLIE	ADULTO					GRANDE
	S	M	L	XL	XXL	3XL
LUNGO	65	69	73	77	81	84
LARGHEZZA	48	52	56	59	62	65



* Complemento per uomo Pantaloni BRODY (pagina 232).

* Complemento per uomo Pantaloni ROBLE (pagina 224).

Indumenti che contengono più di un colore devono essere lavati a freddo, con più attenzione, utilizzando un detersivo adatto. Asciugare immediatamente non lasciare in ammollo.

POLO DARWIN



- Polo tecnica a manica lunga con effetto termico.
- Realizzata in tessuto tecnico piqué di poliestere traspirante garzato internamente per una maggiore ritenzione termica e comfort.
- Colletto in tricot con chiusura centrale con due bottoni tono su tono.
- Polsini a costine elasticizzati che si adattano comodamente.
- Doppia cucitura sull'orlo che ne aumenta la resistenza.
- Metodi di personalizzazione idonei: sublimazione su bianco, serigrafia, ricamo, transfer, patch.
- Ideale per attività fisiche, come abbigliamento da lavoro e abbigliamento sportivo in ambienti freddi.

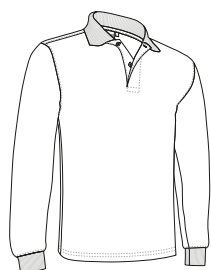


	ADULTO				
TAGLIE	S	M	L	XL	XXL
LUNGO	70	73	76	79	82
LARGHEZZA	52	55	58	61	64

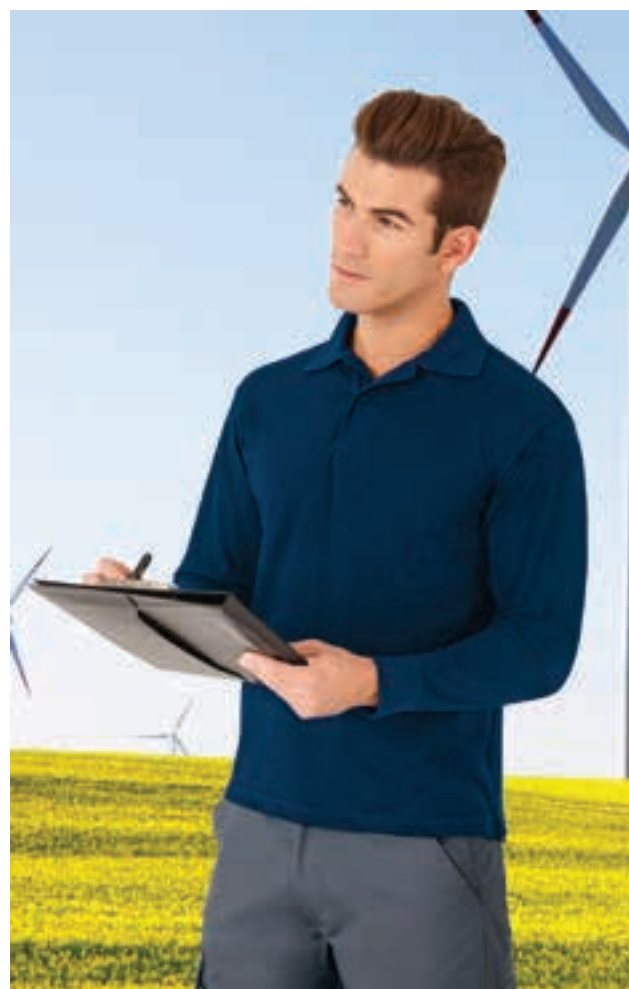


POLO EOLO

- Polo a manica lunga.
- Realizzata in tessuto piqué, misto cotone/poliestere, resistente e durevole.
- Colletto in maglia con chiusura centrale con due bottoni tono su tono.
- Manica lunga con polsini a costine elasticizzate che si adattano comodamente.
- Doppie cuciture su orlo e giromanica che ne aumentano la resistenza.
- Include un taschino da cucire, metodi di personalizzazione idonei: serigrafia, ricamo, transfer, patch.
- Ideali come abbigliamento da lavoro e abbigliamento promozionale.



	ADULTO					GRANDE
TAGLIE	S	M	L	XL	XXL	3XL
LUNGO	64	68	72	76	80	83
LARGHEZZA	49	52	56	60	64	68



* Complemento per uomo Pantaloni ROBLE (pagina 224).

POLO PREDATOR

-Polo a manica lunga, una delle nostre polo più vendute per l'imbattibile rapporto qualità/prezzo e la varietà di colori.

- Realizzata in tessuto piqué 100% cotone, morbido e confortevole.
- Colletto in maglia con chiusura centrale con due bottoni tono su tono.
- Manica lunga con polsino a costine elastiche che si adattano comodamente.
- Doppie cuciture sul fondo per aumentarne la resistenza e spacchetti laterali per un maggiore comfort.
- Include un taschino da cucire, metodi di personalizzazione idonei: serigrafia, ricamo, trasferimento, patch.
- Ideale come abbigliamento da lavoro, abbigliamento promozionale e abbigliamento casual.



	RAGAZZO				ADULTO					3XL	4XL
TAGLIE	3	4/5	6/8	10/12	S	M	L	XL	XXL	3XL	4XL
LUNGO	46	51	55	60	65	69	73	77	81	84	87
LARGHEZZA	36	39	42	45	48	52	56	59	62	65	68



* Complemento per uomo Cappello FISHER (pagina 297) Bermuda LAKE (pagina 212).



*Grigio melange: 98% cotone, 2% viscosa.



POLO BREDA

- Polo a manica lunga con taschino.
- Realizzata in morbido e confortevole tessuto 100% cotone piqué.
- Colletto in maglia e manica lunga con polsini elasticizzati a costine che si adattano comodamente.
- Doppie cuciture sul fondo per aumentarne la resistenza e spacchetti laterali per un maggiore comfort.
- Tasca rinforzata sul petto a sinistra per avere tutto a portata di mano ed evidenziare il brand.
- Metodi di personalizzazione idonei: serigrafia, ricamo, trasferimento, patch.
- Ideale come abbigliamento da lavoro e abbigliamento promozionale.



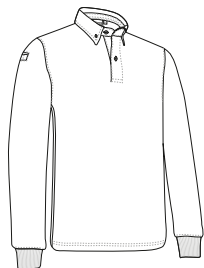
	ADULTO					GRANDE
TAGLIE	S	M	L	XL	XXL	3XL
LUNGO	65	69	73	77	81	84
LARGHEZZA	48	52	56	59	62	65



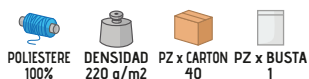
* Complemento per uomo Pantaloni chino MARTIN (pagina 219).

POLO KRITAN

- Polo tecnica a manica lunga con effetto termico.
- Realizzata in tessuto tecnico piqué di poliestere con fibra lobulare che favorisce l'evacuazione del sudore attraverso i suoi canali, garzata internamente per garantire una ritenzione termica e trattamento antibatterico che impedisce l'accumulo di odori.
- Colletto a camicia con bottoni sui risvolti e abbottonatura centrale con due bottoni tono su tono.
- Manica lunga con polsini elasticizzati a costine che si adattano comodamente.
- Tasca nascosta su entrambe le maniche per riporre le penne.
- Metodi di personalizzazione idonei: sublimazione su bianco, serigrafia, ricamo, trasferimento, patch.
- Ideale come abbigliamento da lavoro e divisa da lavoro.

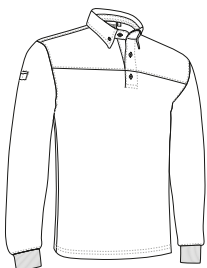


	ADULTO					GRANDE
TAGLIE	S	M	L	XL	XXL	3XL
LUNGO	70	73	76	79	82	85
LARGHEZZA	52	55	58	61	64	67



POLO M/LUNGA HURRICANE

- Polo tecnica a manica lunga con effetto termico.
- Realizzata in tessuto tecnico piqué di poliestere con fibra lobulare che favorisce l'evacuazione del sudore attraverso i suoi canali, con garzatura interna che garantisce ritenzione termica e trattamento antibatterico che impedisce l'accumulo di odori.
- Colletto a camicia con bottoni sul revers e chiusura centrale con due bottoni, tutti in tono.
- Tasca nascosta sulla manica sinistra per riporre le penne.
- Doppie cuciture sull'orlo per una maggiore resistenza e spacchetti laterali per un maggiore comfort.
- Metodi di personalizzazione idonei: serigrafia, ricamo, transfer, patch.
- Ideale come abbigliamento da lavoro e divisa da lavoro.



TAGLIE	ADULTO					3XL
	S	M	L	XL	XXL	
LUNGO	69	72	75	78	81	84
LARGHEZZA	51	54	57	60	63	66

POLIESTERE 100%
 DENSIDAD 220 g/m2
 PZ x CARTON 40
 PZ x BUSTA 1

ANTIBAT.
 SUBLIMAZ.
 TERMICO



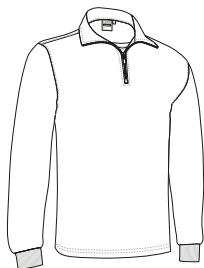
* Complement Pantaloni CASTER (pagina 222).

Indumenti che contengono più di un colore devono essere lavati a freddo, con più attenzione, utilizzando un detergente adatto. Asciugare immediatamente non lasciare in ammollo.



POLO NAIROBI

- Polo tecnica a manica lunga con effetto termico.
- Realizzata in tessuto tecnico traspirante con trattamento antibatterico che riduce la proliferazione dei cattivi odori e garzata internamente per garantire ritenzione termica.
- Manica lunga con polsini elasticizzati a costine che si adattano comodamente.
- Collo alto con chiusura a zip e scollo rotondo all'interno che simula una t-shirt.
- Doppia cucitura sul fondo che ne aumenta la resistenza.
- Metodi di personalizzazione idonei: sublimazione su bianco, serigrafia, ricamo, transfer, patch.
- Ideale per attività fisiche, e come abbigliamento da lavoro e abbigliamento sportivo.



TAGLIE	ADULTO					3XL
	S	M	L	XL	XXL	
LUNGO	66	69	72	75	78	81
LARGHEZZA	50	53	56	59	62	65

POLIESTERE 100%
 DENSIDAD 240 g/m2
 PZ x CARTON 40
 PZ x BUSTA 1

ANTIBAT.
 SUBLIMAZ.
 TERMICO



* Complemento per uomo Pantaloni NEBRASKA (pagina 234).

POLO M/LUNGA THUNDER

- Polo manica lunga bicolore.
- Realizzata in piquet misto cotone con poliestere resistente e duraturo.
- Colori neutri come base combinati con colori vivaci sulle strisce laterali e sul bordino al petto.
- Collo in maglia chiuso da pattina centrale e due bottoni tono su tono, fascia interna di colore a contrasto che ne riduce la deformazione e polsini elasticizzati che si adattano comodamente.
- Doppie cuciture sull'orlo che ne aumentano la resistenza e aperture laterali per un maggior confort.
- Metodi di personalizzazione idonei: serigrafia, ricamo, trasferimento, patch.
- Ideale come abbigliamento da lavoro, divisa da lavoro e per abbinare a tutta la linea THUNDER: t-shirt, pantalone, felpa, gilet, ecc.



TAGLIE	ADULTO					GRANDE
	S	M	L	XL	XXL	
LUNGO	69	72	75	78	81	84
LARGHEZZA	51	54	57	60	63	66

POLIESTERE 65%
 COTONE 35%
 DENSIDAD 220 g/m2
 PZ x CARTON 50
 PZ x BUSTA 5



* Complemento per uomo Pantaloni NEBRASKA (pagina 234).



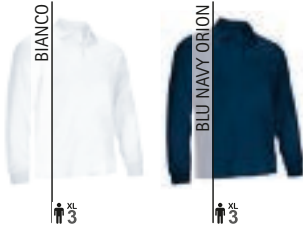
POLO M/LUNGA VALIANT

- Polo manica lunga con chiusura in velcro.
- Realizzata in tessuto di maglia granitomisto cotone con poliestere resistente e duraturo.
- Collo a costine elasticizzato e chiuso da patta con velcro nella parte interna per una migliore vestibilità.
- Manica lunga con polsino a costine elasticizzate che si adatta comodamente.
- Doppia cucitura all'orlo che ne aumenta la resistenza.
- Include taschino da cucire, metodi di personalizzazione idonei: serigrafia, riamo, trasferimento, patch.
- Ideale come abbigliamento da lavoro e promozionale.



TAGLIE	ADULTO					GRANDE	
	S	M	L	XL	XXL	3XL	3XL
LUNGO	70	73	76	79	82	85	85
LARGHEZZA	52	55	58	61	64	67	67

POLIESTERE 50%
 COTONE 50%
 DENSIDAD 210 g/m2
 PZ x CARTON 50
 PZ x BUSTA 5



New

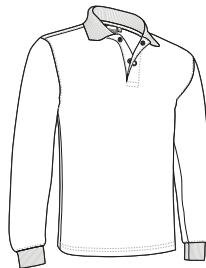
* Complemento per uomo Pantaloni BRODY (pagina 232).



New

POLO SENA

- Polo manica lunga senza taschino e chiusa con clip metallici.
- Realizzata in piquet misto cotone con poliestere, resistente e duraturo.
- Collo e polsini in maglia che si adatta comodamente.
- Collo chiuso da pattina centrale con due clip a pressione metallici, ideali per industrie alimentari.
- Cuciture interne rifinite che ne aumentano la resistenza.
- Metodi di personalizzazione idonei: serigrafia, ricamo, trasferimento, patch.
- Ideale come abbigliamento da lavoro e divisa da lavoro per le settore alimentare.



TAGLIE	ADULTO					GRANDE
	S	M	L	XL	XXL	3XL
LUNGO	69	72	75	78	81	84
LARGHEZZA	51	54	57	60	63	66

POLIESTERE 50%
 COTONE 50%
 DENSIDAD 220 g/m2
 PZ x CARTON 50
 PZ x BUSTA 5





POLO CIGNO M/L EUROPA

- Polo tecnica manica lunga con collo alto ed effetto termico.
- Realizzata in tessuto tecnico vigoré misto poliestere con elastam morbido , confortevole, garzato internamente per una maggiore ritenzione termica.
- Collo alto chiuso da mezza zip che apporta maggiore ventilazione.
- Polsini a costine elasticizzate che si adattano comodamente.
- Orlo e cuciture laterali rifinite che ne aumentano la resistenza.
- Metodi di personalizzazione idonei: serigrafia, ricamo, trasferimento, patch.
- Ideale come abbigliamento sportivo , da lavoro e promozionale.



TAGLIE	ADULTO					3L	3XL
	S	M	L	XL	XXL		
LUNGO	66	69	72	75	78	81	
LARGHEZZA	50	53	56	59	62	65	

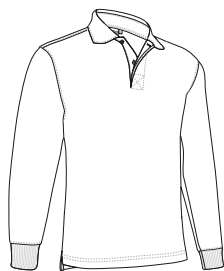
TERMICO	POLIESTERE 92%	ELASTAN 8%	DENSIDAD 250 g/m ²	PZ x CARTON 40	PZ x BUSTA 1
---------	----------------	------------	-------------------------------	----------------	--------------



* Complemento per uomo Pantalone smontabile LIVINGSTONE (pagina 216).
Complement Zaino SEAL (pagina 342).

POLO RUGBY SCRUM

- Polo a manica lunga con design bicolore ispirato alle classiche squadre di rugby.
- Realizzata in 100% cotone a maglia spessa, morbida e confortevole.
- colletto in twill color crema con rinforzo semicircolare sul retro per ridurre la deformazione e chiusura centrale a tre strati con due bottoni nascosti, anch'essi color crema.
- Manica lunga con polsini a costine elasticizzati per una vestibilità confortevole.
- Doppie cuciture sul fondo per aumentare la resistenza e aperture laterali per un maggiore comfort.
- Include un taschino da cucire, metodi di personalizzazione idonei: serigrafia, ricamo, trasferimento, patch.
- Ideale come abbigliamento casual, abbigliamento sportivo e abbigliamento promozionale.



TAGLIE	ADULTO					GRANDE
	S	M	L	XL	XXL	
LUNGO	67	70	74	77	81	83
LARGHEZZA	51	54	58	62	66	70

COTONE 100%	DENSIDAD 300 g/m ²	PZ x CARTON 40	PZ x BUSTA 5
-------------	-------------------------------	----------------	--------------

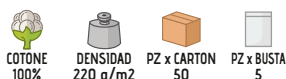


POLO RUGBY TACKLE

- Polo a manica corta con design bicolore ispirato alle classiche squadre di rugby.
- Realizzata in tessuto 100% cotone a maglia liscia, morbido e confortevole.
- colletto in twill color crema, con rinforzo semicircolare sul retro per ridurre la deformazione e chiusura centrale a tre strati con due bottoni nascosti, anch'essi color crema.
- Doppia cucitura sul fondo per aumentare la resistenza e spacchetti laterali per un maggiore comfort.
- Include un taschino da cucire, metodi di personalizzazione idonei: serigrafia, ricamo, trasferimento, patch.
- Ideale come abbigliamento casual, abbigliamento sportivo e abbigliamento promozionale.



	ADULTO				
TAGLIE	S	M	L	XL	XXL
LUNGO	64	68	72	76	80
LARGHEZZA	49	52	56	60	64



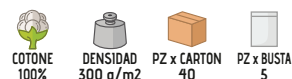
Indumenti che contengono più di un colore devono essere lavati a freddo, con più attenzione, utilizzando un detersivo adatto. Asciugare immediatamente non lasciare in ammollo.

POLO RUGBY DONNA AVANT

- Polo da donna a manica lunga, vestibilità slim e design bicolore ispirato alle classiche squadre di rugby.
- Realizzata in tessuto 100% cotone a maglia spessa, morbido e confortevole.
- Colletto in twill color crema, con rinforzo semicircolare sul retro per ridurre la deformazione e chiusura dell'abbottonatura centrale a tre strati con due bottoni nascosti, anch'essi color crema, con chiusura da destra a sinistra.
- Manica lunga con polsino a costine elasticizzato per una vestibilità confortevole.
- Doppie cuciture sul fondo per aumentarne la resistenza e spacchetti laterali per un maggiore comfort.
- Include taschino da cucire, metodi di personalizzazione idonei: serigrafia, ricamo, trasferimento, patch.
- Ideale come abbigliamento casual, abbigliamento sportivo e abbigliamento promozionale.



	DONNA					
TAGLIE	XS	S	M	L	XL	XXL
LUNGO	61	63	65	67	70	73
PETTO	46	48	50	52	55	58
GIROVITA	40	42	44	46	49	52



Indumenti che contengono più di un colore devono essere lavati a freddo, con più attenzione, utilizzando un detersivo adatto. Asciugare immediatamente non lasciare in ammollo.