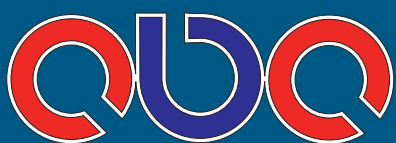




STYLISH

FLEECE JACKET

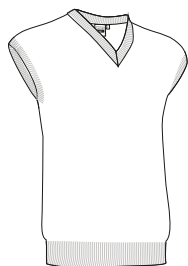
Catlogue



MAGLIE E PILES

GILET **STAFF**

- Gilet in maglia con scollo a V, comodo e versatile.
- Realizzato in tessuto tricot 100% acrilico a maglia fine, piacevole al tatto, traspirante e con una buona ritenzione termica.
- Scollo a V a coste, ampio, comodo ed elegante.
- Vita e giromanica a coste elasticizzate che si adattano comodamente.
- Metodi di personalizzazione idonei: ricamo, cucito.
- Ideale come abbigliamento da lavoro, divisa aziendale e divisa scolastica.



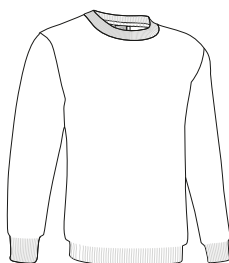
TAGLIE	ADULTO					GRANDE
	S	M	L	XL	XXL	3XL
LUNGO	59	62	65	67	70	73
LARGHEZZA	44	48	52	56	60	64



* Complemento per uomo Camicia m/lunga OPORTO (pagina 136) Pantaloni chino ALEXANDER (pagina 219).

MAGLIONE **PULLER**

- Maglione girocollo, comodo e versatile.
- Realizzato in tessuto tricot 100% acrilico a maglia fine, piacevole al tatto, traspirante e con una buona ritenzione termica.
- Collo, polsini e vita a coste elasticizzate che si adattano comodamente.
- Metodi di personalizzazione idonei: ricamo, cucito.
- Ideale come abbigliamento da lavoro, divisa aziendale e divisa scolastica.



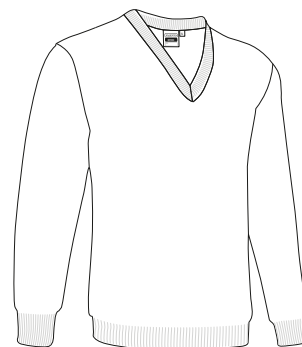
TAGLIE	ADULTO					GRANDE
	S	M	L	XL	XXL	3XL
LUNGO	65	68	71	74	77	80
LARGHEZZA	51	54	58	61	64	68



* Complement Pantaloni chino MARTIN (pagina 219). * Complemento per uomo Camicia m/corta VIGILANT (pagina 142).

MAGLIONE OFFICE

- Maglione con scollo a V comodo e versatile.
- Realizzato in tessuto tricot 100% acrilico a maglia fine, piacevole al tatto, traspirante e con una buona ritenzione termica.
- Scollo a V a coste, ampio, comodo ed elegante.
- Collo, polsini e vita a coste elastiche che si adattano comodamente.
- Metodi di personalizzazione idonei: ricamo, cucito.
- Ideale come abbigliamento da lavoro divisa aziendale e divisa scolastica.



	RAGAZZO			ADULTO					GRANDE
TAGLIE	4/5	6/8	10/12	S	M	L	XL	XXL	3XL
LUNGO	54	58	62	65	68	71	74	77	80
LARGHEZZA	41	44	47	51	54	58	61	64	68

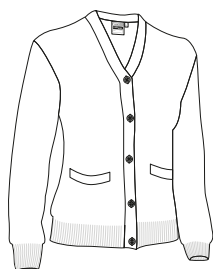


* Complemento per bambini Polo PATROL (pagina 92). * Complemento per le donne Camicia donna m/corta STAR (pagina 137).



GIACCA DONNA **CARDIGAN**

- Cardigan da donna con tasche.
- Realizzata in tessuto tricot 100% acrilico a maglia fine, piacevole al tatto, traspirante e con una buona ritenzione termica.
- Chiusura frontale, da destra a sinistra, con bottoni tono su tono.
- Scollo a V, polsini e vita in costina elastica che si adatta comodamente.
- Due tasche frontali in vita per avere tutto a portata di mano.
- Metodi di personalizzazione idonei: ricamo, cucitura.
- Ideale come abbigliamento da lavoro, divise aziendali e divisa scolastica.



	DONNA					
TAGLIE	XS	S	M	L	XL	XXL
LUNGO	59	62	65	67	70	73
LARGHEZZA	44	48	52	56	60	64



* Complemento per le donne Camicia donna m/corta STAR (pagina 137) Pantaloni chino donna ALESSIA (pagina 220).



GIACCA **CARDIGAN**

- Cardigan con tasche.
- Realizzata in tessuto tricot 100% acrilico a maglia fine, piacevole al tatto, traspirante e con una buona ritenzione termica.
- Chiusura frontale con bottoni tono su tono.
- Scollo a V, polsini e vita in costina elastica che si adatta comodamente.
- Due tasche frontali in vita per avere tutto a portata di mano.
- Metodi di personalizzazione idonei: ricamo, cucitura.
- Ideale come abbigliamento da lavoro, divise aziendali e divisa scolastica.



	ADULTO					GRANDE
TAGLIE	S	M	L	XL	XXL	3XL
LUNGO	65	68	71	74	77	80
LARGHEZZA	50	54	58	62	66	70



* Complemento per uomo Camicia m/corta OPORTO (pagina 135) Pantaloni chino ALEXANDER (pagina 219).

MAGLIONE COMANDO



* Complemento per uomo Pantaloni CHISPA (pagina 227).

- Maglione da lavoro, con girocollo, gomiti e spalle rinforzati.
- Realizzato in tessuto tricot a maglia spessa 100% acrilico, piacevole al tatto, traspirante e ad alta ritenzione termica.
- Tasca in twill sul lato sinistro del petto, con patta e chiusura in velcro (include una piccola apertura per la penna), per tenere tutto a portata di mano ed evidenziare il brand.
- Collo, vita e polsini a costine elasticizzate che si adatta comodamente.
- Rinforzo in twill su gomiti, spalle e tasca, che ne aumenta la durata nei punti di maggiore usura.
- Metodi ideali di personalizzazione adatti: ricamo, cucito, vinile, serigrafia.
- Ideale come abbigliamento da lavoro e divisa da lavoro.



TAGLIE	ADULTO					GRANDE
	S	M	L	XL	XXL	3XL
LUNGO	63	66	69	72	75	78
LARGHEZZA	52	55	58	61	64	67



TERMICO



ACRILICO
100%



DENSIDAD
475 g/m2



PZ x CARTON
20

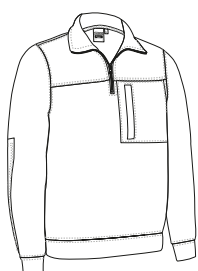


PZ x BUSTA
1



MAGLIONE RANDY

- Maglione da lavoro, collo alto con mezza zip e tasca.
- Realizzato in maglia tricot con trapuntatura interna per una maggiore ritenzione termica e confort, polsini e vita a costine elasticizzate e adattabili.
- Collo alto con chiusura centrale a mezza zip che fornisce ulteriore calore o ventilazione, a seconda della stagione dell'anno.
- Tasca tipo Napoleone sul lato sinistro del petto con chiusura zip per tenere tutto a portata di mano ed evidenziare il brand.
- Gomiti, carré su spalle e tasca in tessuto piatto rinforzato, che ne aumenta la durata nelle zone di maggiore usura.
- Metodi di personalizzazione idonei: ricamo, cucito, vinile, serigrafia.
- Ideale come abbigliamento da lavoro e divisa da lavoro.



TAGLIE	ADULTO					GRANDE
	S	M	L	XL	XXL	3XL
LUNGO	64	67	70	73	76	79
LARGHEZZA	53	56	59	62	65	68



TERMICO



POLIESTERE
100%



DENSIDAD
325 g/m2



PZ x CARTON
20



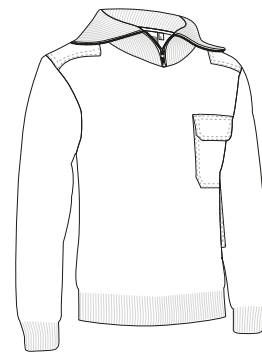
PZ x BUSTA
1



* Complemento per uomo Pantaloni ROBLE (pagina 224).

MAGLIONE DRIVER

- Maglione da lavoro rinforzato con collo alto e chiusura a mezza zip.
- Realizzato in spesso tessuto tricot 100% acrilico, piacevole al tatto, traspirante e ad alta ritenzione termica.
- Tasca in twill sul petto a sinistra, con patta e chiusura a velcro (include una piccola apertura per la penna), per tenere tutto a portata di mano ed evidenziare il brand.
- Collo alto con chiusura centrale a mezza zip per un maggiore calore o ventilazione, a seconda della stagione.
- Rinforzo in twill su gomiti, spalle e tasca, che aumenta la durata nelle zone di maggiore usura.
- Metodi di personalizzazione idonei: ricamo, cucitura, vinile, serigrafia.
- Ideale come abbigliamento da lavoro e divisa da lavoro.



	ADULTO					GRANDE
TAGLIE	S	M	L	XL	XXL	3XL
LUNGO	63	66	69	72	75	78
LARGHEZZA	52	55	58	61	64	67



* Complemento per uomo Pantaloni ROBLE (pagina 224).



GIACCA VESPA



- Cardigan pesante con collo alto e chiusura centrale con zip intera.
- Realizzata in tessuto 100% acrilico piacevole al tatto, traspirante e con un'elevata ritenzione termica.
- Colletto, vita e polsini a coste con elastico che si adatta comodamente.
- Due tasche sui lati per tenere tutto a portata di mano.
- Chiusura centrale con cerniera su tutta la lunghezza.
- Metodi di personalizzazione idonei: ricamo, cucitura.
- Ideale come abbigliamento da lavoro nella stagione invernale o in ambienti freddi.



TAGLIE	ADULTO					GRANDE
	S	M	L	XL	XXL	3XL
LUNGO	64	67	70	73	76	79
LARGHEZZA	49	53	57	60	63	66



TERMICO

ACRILICO
100%DENSIDAD
525 g/m2PZ x CARTON
20PZ x BUSTA
1

VERDE MILITARE



BLU NAVY ORION



GRIGIO CEMENTO

* Complemento per uomo Pantaloni FORCE (pagina 226) Felpa OPEN (pagina 118).

GIACCA ARCE

- Giacca in maglia rinforzata con collo alto, chiusura a zip intera e design bicolore.
- Realizzata in spessa maglia tricot 100% acrilico, piacevole al tatto, traspirante e con un'elevata ritenzione termica.
- Rinforzi in twill sui gomiti e sulla tasca sul petto che aumentano la durata nelle zone di maggiore usura.
- Due tasche laterali e una tasca sinistra sul petto con chiusura a zip, per avere tutto a portata di mano ed evidenziare il brand.
- Colletto, vita e polsini a costine con elastico che si adatta comodamente.
- Metodi di personalizzazione idonei: serigrafia, ricamo, cucitura.
- Ideale come abbigliamento da lavoro nella stagione invernale o in ambienti freddi.



TAGLIE	ADULTO					GRANDE
	S	M	L	XL	XXL	3XL
LUNGO	64	67	70	73	76	79
LARGHEZZA	49	53	57	60	63	66



TERMICO

ACRILICO
100%DENSIDAD
525 g/m2PZ x CARTON
20PZ x BUSTA
1

BLU NAVY ORION/BLU ROYAL



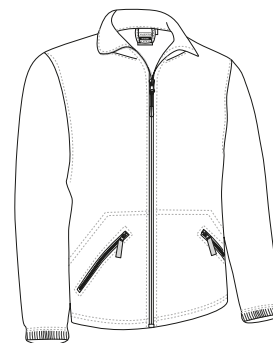
GRIG. CARB./GRIG. CEM.



* Complemento per uomo T-shirt WAVE (pagina 24).

GIACCA PILE **JASON**

- Giacca pile con tasche economica, comoda e versatile.
- Realizzata in pile con esterno anti-pilling e garzato interno per un'elevata ritenzione termica.
- Colletto a doppio strato con chiusura frontale a zip intera per un maggiore calore e confort.
- Polsini arricciati con elastico, fascia in vita con doppia cucitura per una maggiore resistenza.
- Due tasche oblique in vita, con chiusura zip, per avere tutto a portata di mano.
- Metodi di personalizzazione idonei: ricamo, patch, cucito.
- Ideale come abbigliamento da lavoro, abbigliamento promozionale e abbigliamento casual.



TAGLIE	ADULTO					3XL
	S	M	L	XL	XXL	3XL
LUNGO	67	70	73	76	79	82
LARGHEZZA	53	56	59	62	65	68



* Complemento per uomo Cappello pile SLIDE (pagina 300)Guanti DANUBIO (pagina 307).



GIACCA PILE DAKOTA

-Giacca pile, l'imbattibile rapporto qualità-prezzo e l'ampia gamma di colori e taglie, ne fanno la nostra giacca pile più venduta.

- Realizzata in fitto tessuto micropolare con esterno anti-pilling e garzato interno che garantisce un'elevata ritenzione termica.

- Collo alto a doppio strato con chiusura centrale zip per un maggiore calore e confort.

- Polsini con elastico arricciato e vita dritta con coulisse elastica e cordoncino per una migliore vestibilità e confort.

- Due tasche oblique in vita, con chiusura a zip nascosta sotto patta, per avere tutto a portata di mano.

- Metodi di personalizzazione idonei: ricamo, patch, cucito.

- Ideale come abbigliamento da lavoro, abbigliamento sportivo, abbigliamento promozionale e abbigliamento casual.



	RAGAZZO			ADULTO					$\frac{3}{4}$	3XL	$\frac{3}{4}$	4XL
TAGLIE	4/5	6/8	10/12	S	M	L	XL	XXL	3XL	4XL		
LUNGO	53	58	63	66	69	72	75	78	81	84		
LARGHEZZA	41	45	49	53	56	59	62	65	68	71		



* Complemento per le donne T-shirt PARIS (pagina 46). * Complemento per bambini T-shirt COMIC (pagina 24). * Complemento per uomo T-shirt WAVE (pagina 24).



*Grigio melange: 98% cotone, 2% viscosa.

GIACCA PILE DONNA **GLACE**

- Giacca pile da donna con vestibilità slim.
- Realizzata in tessuto micropile denso con esterno anti-pilling e interno trapuntato che garantisce un'elevata ritenzione termica.
- colletto alto a doppio strato e chiusura frontale con zip integrale per un maggiore calore e comfort.
- Cuciture rinforzate nei fianchi, nelle maniche e nel giromanica che ne aumentano la resistenza.
- Due tasche verticali in vita con chiusura a zip per avere tutto a portata di mano.
- Metodi di personalizzazione idonei: ricamo, patch, cucito.
- Ideale come abbigliamento da lavoro, abbigliamento promozionale e abbigliamento casual.



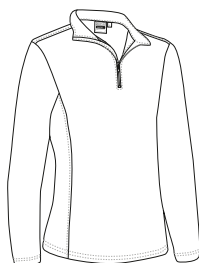
	DONNA					
TAGLIE	XS	S	M	L	XL	XXL
LUNGO	60	63	66	69	72	75
LARGHEZZA	46	49	52	55	58	61



* Complemento per le donne Guanti DANUBIO (pagina 307).

MAGLIONE PILE **DAFNE**

- Maglione in pile da donna con vestibilità slim e collo alto.
- Realizzato in leggero micropile con esterno trapuntato anti-pilling e garzato interno per una buona ritenzione termica.
- Colletto alto a doppio strato con chiusura a mezza zip per un maggiore calore o ventilazione, a seconda della stagione.
- Include una protezione per il mento per un maggiore comfort e praticità.
- Doppie cuciture su colletto, spalle, polsini e orlo per una maggiore resistenza.
- Metodi di personalizzazione idonei: ricamo, patch, cucito.
- Ideale come abbigliamento da lavoro, abbigliamento promozionale e abbigliamento casual.



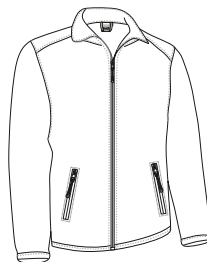
	DONNA					
TAGLIE	XS	S	M	L	XL	XXL
LUNGO	46	49	52	55	58	61
LARGHEZZA	62	65	68	71	74	76.5



GIACCA PILE JAMES



- Giacca pile con due tasche.
- Realizzata in fitto tessuto micropolare con esterno anti-pilling e interno trapuntato che garantisce un'elevata ritenzione termica.
- Collo alto a doppio strato e chiusura centrale con cerniera per un maggiore calore e confort.
- Polsini e vita con finiture elastiche che si adattano comodamente.
- Due tasche oblique in vita con chiusura a cerniera per avere tutto a portata di mano.
- Metodi di personalizzazione idonei: ricamo, patch, cucito.
- Ideale come abbigliamento da lavoro, abbigliamento sportivo e abbigliamento promozionale.



TAGLIE	ADULTO					GRANDE
	S	M	L	XL	XXL	3XL
LUNGO	67	70	73	76	79	82
LARGHEZZA	53	56	59	62	65	68



GIACCA PILE WIND

- Giacca pile grossa con due tasche.
- Realizzata in micropile a doppio strato che garantisce un'elevata ritenzione termica, con anti-pilling su entrambi i lati per una migliore finitura.
- Colletto alto a doppio strato e chiusura centrale con zip per un maggiore calore e confort.
- Polsini arricciati con elastico e vita dritta con coulisse elastica e cordoncino per una migliore vestibilità e confort.
- Due tasche oblique sulla vita, con chiusura zip nascosta sotto patta, per avere tutto a portata di mano.
- Metodi di personalizzazione idonei: ricamo, patch, cucito.
- Ideale come abbigliamento da lavoro, abbigliamento sportivo e abbigliamento personalizzato.



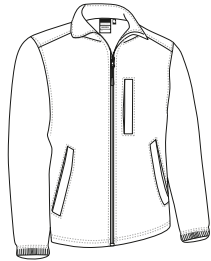
TAGLIE	ADULTO					GRANDE
	S	M	L	XL	XXL	3XL
LUNGO	67	70	73	76	79	82
LARGHEZZA	53	56	59	62	65	68



* Complemento per uomo Pantaloni QUARTZ (pagina 223)Felpa OPEN (pagina 118).

GIACCA PILE **WARRIOR**

- Pile spesso con tre tasche.
- Realizzato in micropile fitto e spesso con esterno anti-pilling e interno trapuntato spazzolato per un'elevata ritenzione termica.
- Collo a doppio strato e chiusura centrale con zip per un maggiore calore e confort.
- Polsini arricciati con elastico e vita dritta con coulisse elastica e cordoncino per una migliore vestibilità e confort.
- Due tasche oblique in vita e una tasca verticale sul lato sinistro del petto con chiusura zip nascosta sotto patta, per tenere tutto a portata di mano ed evidenziare il brand.
- Metodi ideali per la personalizzazione: ricamo, patch, cucito.
- Ideale come abbigliamento da lavoro, abbigliamento sportivo e abbigliamento personalizzato.



	ADULTO					GRANDE
TAGLIE	S	M	L	XL	XXL	3XL
LUNGO	67	70	73	76	79	82
LARGHEZZA	53	56	59	62	65	68



* Complemento per uomo Pantaloni ROBLE (pagina 224) Felpa DUBLIN (pagina 119).



GIACCA PILE **SIBERIAN**

- Giacca pile con interno in lana di pecora e due tasche.
- Realizzata con doppio strato di tessuto: micropile denso con antipeeling all'esterno e pile all'interno che garantisce un'ottima ritenzione termica.
- Collo alto a doppio strato con chiusura centrale a zip, per un maggiore calore e confort.
- Polsini con elastico arricciato e vita con cordino elastico e freno per una migliore vestibilità e un maggiore confort.
- Due tasche oblique in vita con chiusura a zip per avere tutto a portata di mano.
- Metodi di personalizzazione idonei: ricamo, patch, cuciture.
- Ideale come abbigliamento da lavoro, abbigliamento promozionale e abbigliamento casual.



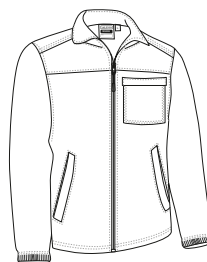
	ADULTO					
TAGLIE	XS	S	M	L	XL	XXL
LUNGO	65	68	71	74	77	80
LARGHEZZA	52	55	58	61	64	67



* Complemento per uomo Cappello WINTER (pagina 301) Scarpa pile GLACIAL (pagina 307).

GIACCA PILE **NEVADA**

- Giacca pile rinforzata con design bicolore.
- Realizzata in spesso tessuto micropile bicolore a doppio strato che garantisce un'elevata ritenzione termica, con anti-pilling su entrambi i lati per una migliore finitura.
- Gomiti, spalle e tasca rinforzati in tessuto Ripstop, che ne aumenta la durata nelle zone di maggiore usura.
- Polsini con elastico arricciato, vita dritta con coulisse elastica e cordoncino per una migliore vestibilità e comfort.
- Due tasche oblique sulla vita e una tasca sul petto a sinistra, con chiusura a zip nascosta sotto la patta, per avere tutto a portata di mano ed evidenziare il brand.
- Metodi di personalizzazione idonei: ricamo, patch, cuciture.
- Ideale come abbigliamento da lavoro e abbigliamento promozionale.



	ADULTO						GRANDE
TAGLIE	XS	S	M	L	XL	XXL	3XL
LUNGO	64	67	70	73	76	79	82
LARGHEZZA	50	53	56	59	62	65	68



* Complemento per uomo Pantaloni trekking HILL (pagina 215) Felpa OPEN (pagina 118).
 * Complemento per le donne Pantaloni trekking HILL (pagina 215) Felpa DUBLIN (pagina 119).

Indumenti che contengono più di un colore devono essere lavati a freddo, con più attenzione, utilizzando un detergente adatto. Asciugare immediatamente non lasciare in ammollo.

GIACCA PILE **BASSET**

- Giacca pile rinforzata con tre tasche.
- Realizzata in tessuto micropile fitto con trapuntatura anti-pilling all'esterno e trapuntatura all'interno per una buona ritenzione termica.
- Gomiti, spalle e tasca in maglia piatta rinforzati per una maggiore durata nelle zone ad alta usura.
- Colletto alto a doppio strato con chiusura frontale da zip intera per un maggiore calore e confort.
- Due tasche oblique in vita e una tasca sul lato sinistro del petto, con chiusura zip nascosta sotto una patta, per avere tutto a portata di mano ed evidenziare il brand.
- Metodi di personalizzazione idonei: ricamo, patch, cucito.
- Ideale come abbigliamento da lavoro e abbigliamento promozionale.



	ADULTO					GRANDE
TAGLIE	S	M	L	XL	XXL	3XL
LUNGO	67	70	73	76	79	82
LARGHEZZA	53	56	59	62	65	68



* Complement Pantaloni DARKO (pagina 236).

MAGLIONE PILE **WILLIE**

- Maglione in pile rinforzato, a collo alto con cerniera.
- Realizzato in micropile denso con anti-pilling esterno e garzato interno che fornisce un'elevata ritenzione termica, rinforzato con tessuto softshell nello sprone e con tessuto bielastico sui gomiti.
- Collo alto a doppio strato con chiusura a mezza zip per maggiore calore e comfort.
- Polsini e vita elastici a costine che si adattano comodamente.
- Include due scomparti per penne nella parte superiore di entrambe le maniche per una migliore accessibilità.
- Metodi di personalizzazione idonei: ricamo, patch, cucito, serigrafia (sulla parte softshell).
- Ideale come abbigliamento da lavoro e abbigliamento promozionale.



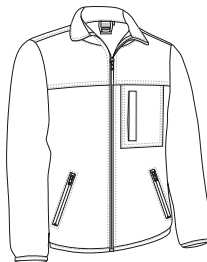
	ADULTO					3XL
TAGLIE	S	M	L	XL	XXL	3XL
LUNGO	68.5	71.5	74.5	77.5	80.5	83.5
LARGHEZZA	52	55	58	61	64	67



* Complement Pantaloni BRODY (pagina 232). * Complemento per uomo Polo m/lunga HURRICANE (pagina 112).

GIACCA PILE **GLASTONBURY**

- Giacca pile rinforzato con tre tasche.
- Realizzato in pile Jacquard spesso, garzato internamente per una maggior ritenzione termica e rinforzi in tessuto canvas impermeabile sulle zone di maggior usura per una maggiore resistenza e duratas.
- Collo alto a doppio strato con chiusura zip frontale intera per maggior calore e confort.
- Maniche e vita con bordo elastico per una migliore vestibilità.
- Due tasche oblique in vita con chiusura zip per tenere tutto a portata di mano e pile interno per un maggior calore , una tasca verticale rinforzata con chiusura zip sul lato sinistro del petto per evidenziare il brand.
- Metodi di personalizzazione idonei: ricamo, cucito, patch.
- Ideale come abbigliamento da lavoro.<



	ADULTO					GRANDE
TAGLIE	S	M	L	XL	XXL	3XL
LUNGO	67	70	73	76	79	82
LARGHEZZA	53	56	59	62	65	68



* Complemento per uomo Pantaloni RONDA (pagina 228)T-shirt WAVE (pagina 24).

GIACCA PILE TREKKING

- Maglione in pile con collo alto e mezza zip.
- Realizzato in leggero tessuto micropile con esterno anti-pilling per una migliore finitura e interno trapuntato per una buona ritenzione termica e un buon confort.
- Colletto alto a doppio strato con chiusura centrale a mezza zip per un maggiore calore o ventilazione, a seconda della stagione.
- Include una protezione per il mento per una maggiore comodità e praticità.
- Doppie cuciture su colletto, spalle, polsini e orlo per una maggiore resistenza.
- Metodi di personalizzazione idonei: ricamo, patch, cucito.
- Ideale come abbigliamento da lavoro, abbigliamento promozionale, abbigliamento sportivo e abbigliamento casual.



	POCO	ADULTO					GRANDE
TAGLIE	XS	S	M	L	XL	XXL	3XL
LUNGO	67.5	70.5	73.5	76.5	79.5	82.5	85.5
LARGHEZZA	50	53	56	59	62	65	68

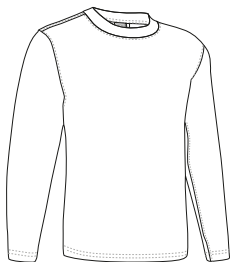


* Complemento per uomo Pantaloni trekking DATOR (pagina 214). * Complemento per le donne Pantaloni trekking HILL (pagina 215).



GIACCA PILE **CALGARY**

- Felpa in pile girocollo.
- Realizzata in tessuto pile leggero con esterno anti-pilling e interno felpato che garantisce una buona ritenzione termica e un buon confort.
- Maniche senza polsini e vita retta con doppia cucitura che ne aumenta la resistenza.
- Metodi di personalizzazione idonei: ricamo, patch, cucito.
- Ideale come abbigliamento promozionale e abbigliamento casual.



	ADULTO				
TAGLIE	S	M	L	XL	XXL
LUNGO	66	69	72	75	78
LARGHEZZA	52	55	58	61	64

MAGLIONE PILE **IDAHO**

- Maglione in pile collo alto.
- Realizzato esternamente in micro pile anti-pillig e garzato nella parte interna per una maggiore ritenzione termica.
- Collo alto con chiusura zip centrale che include proteggi-mento per una maggior comodità.
- Doppie cuciture in scollo, spalle, giromaniche, polsini e orlo che ne aumentano la resistenza.
- Metodi di personalizzazione idonei: ricamo, cucito.
- Ideale come abbigliamento sportivo, abbigliamento da lavoro e per attività fisiche all'aperto.



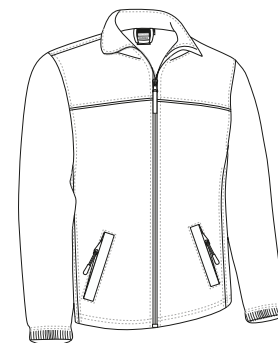
	ADULTO					3L	3XL
TAGLIE	S	M	L	XL	XXL	3XL	3XL
LUNGO	70.5	73.5	76.5	79.5	82.5	85.5	85.5
LARGHEZZA	53	56	59	62	65	68	68



* Complemento per uomo T-shirt WAVE (pagina 24).

GIACCA PILE THUNDER

- Giacca pile bicolore con tasche.
- Realizzato in tessuto micropile spesso con esterno anti-pilling e interno garzato che apporta alta ritenzione termica.
- Collo alto a doppio strato e chiusura frontale con zip intera per maggior calore e confort.
- Vita retta con elastico e fermo per una migliore vestibilità e maggior comodità.
- Due tasche oblique in vita, con chiusura zip nacosta da una pattina, per tenere tutto a portata di mano.
- Metodi di personalizzazione idonei: cucito, ricamo , patch.
- Ideale come abbigliamento da lavoro e da abbinare a tutta la linea THUNDER: t-shirt, pantalone, felpa, gilet, polo, giacca softshell, ecc .



TAGLIE	ADULTO					GRANDE
	S	M	L	XL	XXL	
LUNGO	67	70	73	75.5	78	81
LARGHEZZA	49	51.5	54	56	59	62

- TERMICO
- POLIESTERE 100%
- DENSIDAD 300 q/m2
- PZ x CARTON 20
- PZ x BUSTA 1



* Complemento per uomo Pantaloni THUNDER (pagina 225)T-shirt DENVER (pagina 42).



GIACCA PILE **PACIFIC**

- Giacca pile con due tasche e design tricolore.
- Realizzata in fitto tessuto micropile con esterno anti-pilling e interno trapuntato che garantisce un'elevata ritenzione termica.
- Sprone anteriore e posteriore abbinati in contrasto con il corpo e profili bianchi.
- Collo alto a doppio strato e chiusura centrale a zip intera, per un maggiore calore e confort.
- Due tasche oblique in vita, con chiusura a zip, per avere tutto a portata di mano.
- Metodi di personalizzazione idonei: ricamo, patch, cucito.
- Ideale come abbigliamento da lavoro, abbigliamento promozionale, abbigliamento sportivo e abbigliamento casual.



	RAGAZZO			ADULTO				
TAGLIE	4/5	6/8	10/12	S	M	L	XL	XXL
LUNGO	51	56	61	67	70	73	76	79
LARGHEZZA	39	43	47	52	55	58	61	64

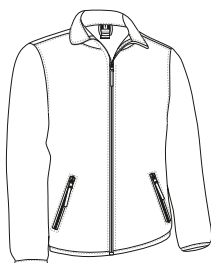


* Complemento per uomo T-shirt SUN (pagina 22). * Complemento per bambini T-shirt BIKE (pagina 20).

Indumenti che contengono più di un colore devono essere lavati a freddo, con più attenzione, utilizzando un detersivo adatto. Asciugare immediatamente non lasciare in ammollo.

GIACCA PILE **BUFFALO**

- Giacca pile con due tasche.
- Realizzata in tessuto pile micropolare anti-pilling per una migliore finitura.
- Colletto rialzato e chiusura centrale con zip su tutta la lunghezza per garantire calore e confort.
- Polsini e vita con finiture elasticizzate che si adattano comodamente.
- Due tasche oblique con chiusura a zip per avere tutto a portata di mano.
- Metodi di personalizzazione idonei: ricamo, parches, cucito.
- Ideale come abbigliamento da lavoro, abbigliamento sportivo, abbigliamento casual e abbigliamento promozionale.



	ADULTO					3XL	3XL
TAGLIE	S	M	L	XL	XXL	3XL	3XL
LUNGO	67	70	73	76	79	82	82
LARGHEZZA	53	56	59	62	65	68	68

